

Wycieraczka mata do czyszczenia kół wózków widłowych

Kolor: Antracyt-mv,

link do produktu:

https://supermaty.pl/pl/wycieraczki-do-kol/wycieraczka-mata-do-czyszczenia-kol-wozkow-widlowych-1332_31923.html#/kolor-antracyt_mv

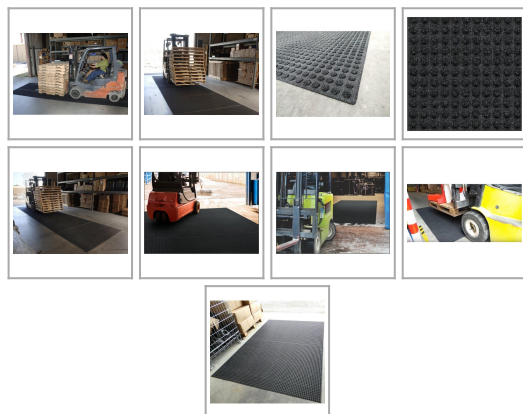
Cena: **929,88 zł** brutto

Nr referencyjny: AS1811

Stan: Nowy

Inne kombinacje produktu:

Kolor	cena brutto
Antracyt-mv	929,88 zł



Cechy produktu

Długość	115 cm
Szerokość	170 cm
Wysokość	9 mm
Waga	5 kg/m ²
Zastosowanie	Wewnątrz
Spód	Guma SBR
Amortyzacja	Nie
Antyzmęczeniowa	Nie
Antypoślizgowa	Tak
Ażurowa	Nie
Ogniodporność	Tak
Ruch kołowy	Tak
Obciążenia	Duże
Spawanie	Nie
Olejoodporna	Tak
Redukcja zmęczenia	Nie
Mrozoodporne	Tak
Modułowa	Tak
Rolka	Nie
Kształt	prostokątny

Mata pralnicza	tak
Przędza	Polipropylen barwiony na bazie rozpuszczalnika (przetworzone włókno PET)

Opis produktu

Mata wycieraczka do czyszczenia zbierania brudu z kół wózków widłowych do wjazdu na halę.

Dwupoziomowa powierzchnia skutecznie usuwa wilgoć i brud z kół wózka podnośnikowego, aby poprawić jego bezpieczeństwo. Maty modułowe są łatwe do zainstalowania, a możliwość klejenia zapobiega przesuwaniu się płytek.

Mata z polipropylenu jest łatwa do czyszczenia i szybkiego suszenia

Wytrzymałe gumowe podłoże i nawierzchnia z polipropylenu są wytrzymałe na nacisk do 6t.

Zalecany do wszystkich budynków, w których wózki podnośnikowe muszą wyjeżdżać na zewnątrz budynku.

Dane techniczne:

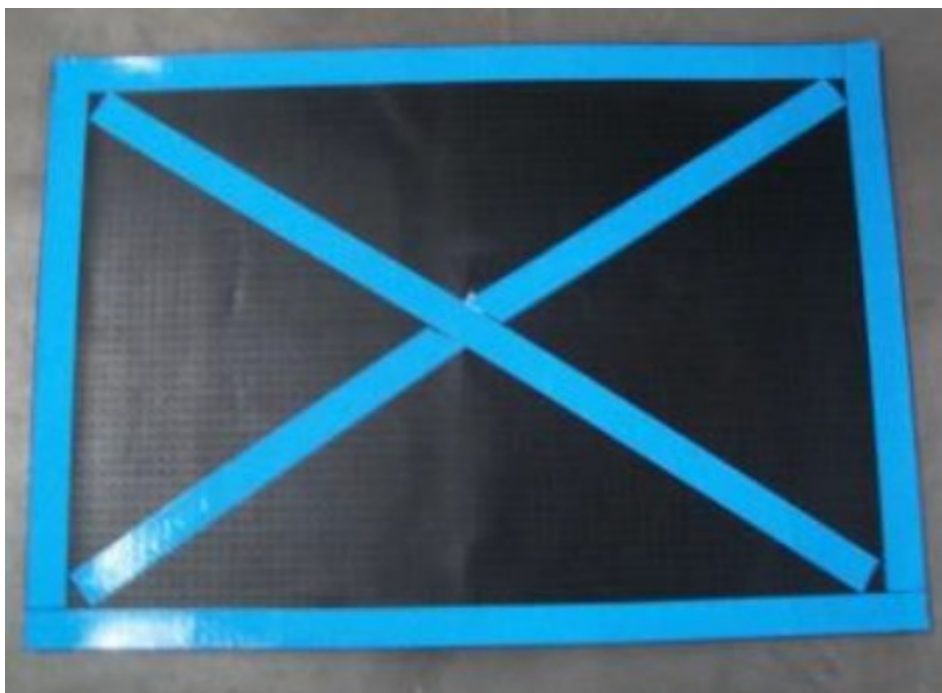
- Roztwór światłowodowy barwiony polipropylenem (przetworzone włókno PET)
- Podłoże typu SBR Rubber
- Ciężar 5 kg / m²
- Grubość 6,3 mm
- Folia poliestrowa z barierą wilgoci
- Przejmuje standard palności DOC-FF-1-70
- Zgodny test ognioodporności EN 13501-1 (2007) + A1 (2009)

film przedstawiający działanie maty do czyszczenia kół wózków widłowych i paletowych:

Instrukcje dotyczące montażu - maty do wózków podnośnikowych:



- **Umieść maty Waterhog wierzchnią stroną w dół z gumową stroną do góry**

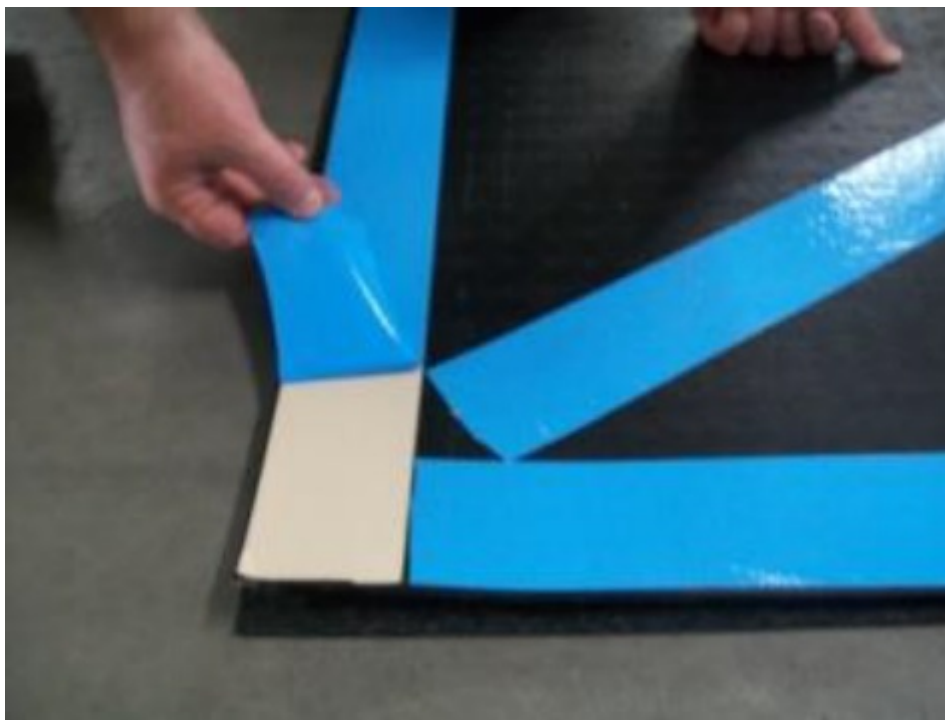


- **Należy taśmować wzdłuż wszystkich 4 boków płytek tak blisko krawędzi, jak to możliwe. Wewnątrz prostokąta utwórz X, umieszczając taśmę klejącą**

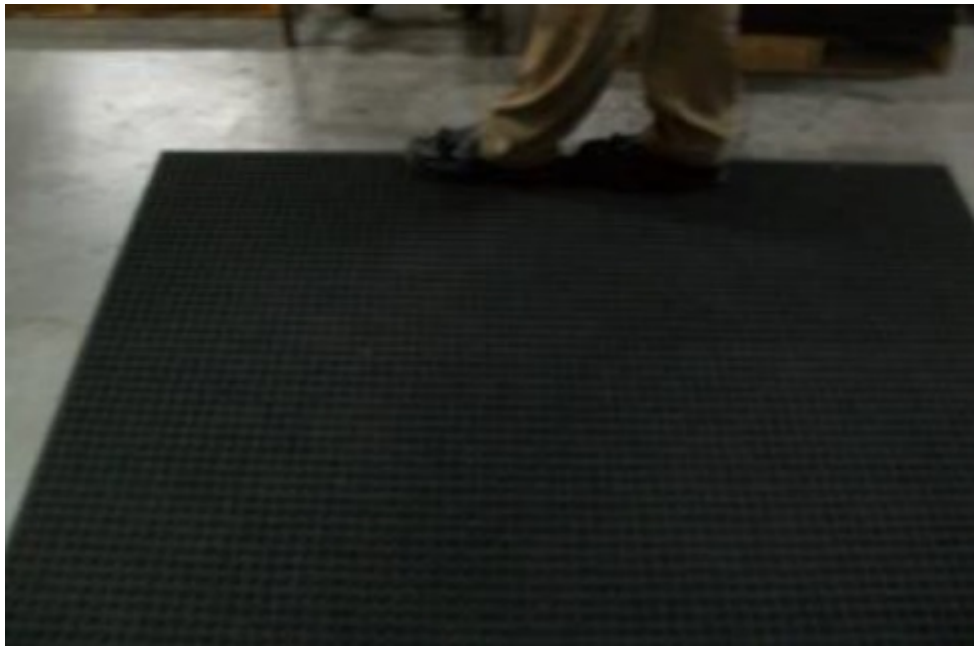
stroną w dół (niebieską stroną do góry) jeden kąt po przekątnej do przeciwległego rogu.



- Następnie umieść płytkę w żądanej pozycji. Ostrożnie złożyc połowę maty, odstawiając ją niebieska taśma.



- Usuń niebieską wkładkę i przyciąć z powrotem do złożonego obszaru. Następnie złoż tę połowę z powrotem na miejsce i powtórzyc po drugiej stronie. Aby zabezpieczyć wiązanie między taśmą i płytkami, wywieraj nacisk chodząc po każdej stronie płytki.



- W tym momencie instalacja płytki jest zakończona.